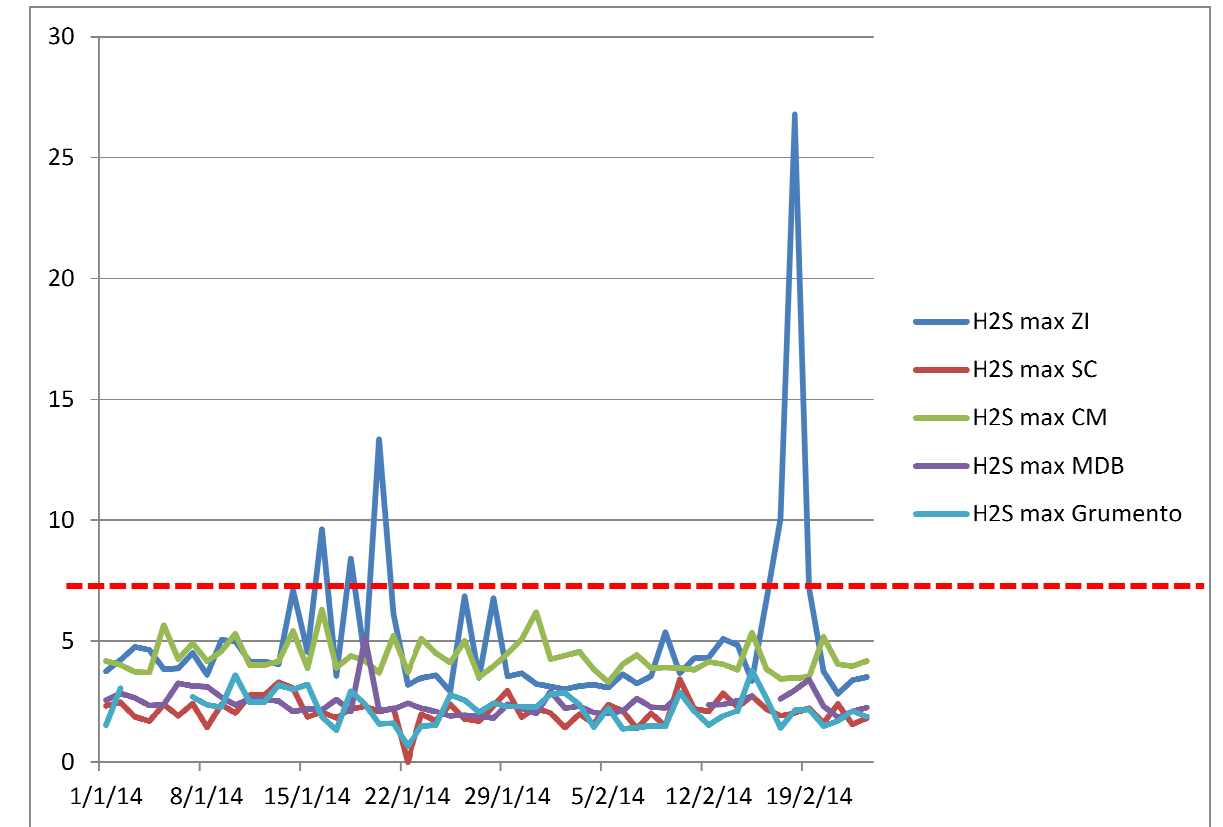


IDROGENO SOLFORATO nelle 5 centraline (ZI, SC, CM, MDB, Grumento)
dell'AREA del COVA GENNAIO –FEBBRAIO 2014

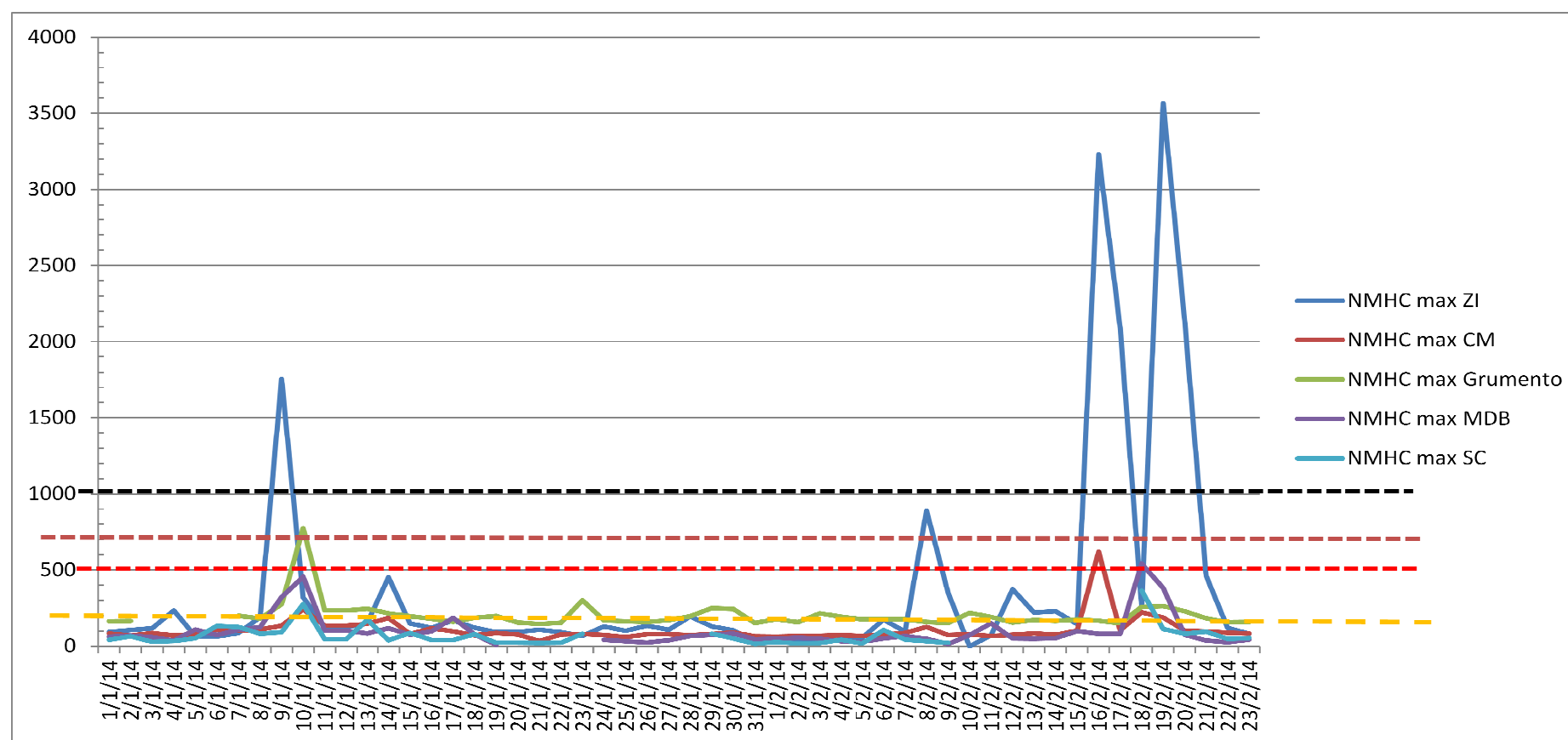


7 µg/m3 limite OMS



**IDROCARBURI NON METANO nelle 5 centraline (ZI, SC, CM, MDB, Grumento)
dell'AREA del COVA GENNAIO –FEBBRAIO 2014**

- - - - - soglia di emergenza: 1.000 µg/m3
 - - - - - soglia di allarme: 700 µg/m3
 - - - - - soglia di pre-allarme: 500 µg/m3
 - - - - - limiti della normativa nazionale fissati dall'ex D.P.C.M. del 28/3/83 abrogato dal D.Lgs. 155/2010 : 200 µg/m3



Fonte dei dati: Osservatorio Ambientale della Val d'Agri

Elaborazione: l'Onda Rosa- donne e mamme del Centro Olio - Riferimenti: Agnese Lasco c/da Figliola s.n.c.-85059 Viggiano (PZ) - londarosa@libero.it- www.liberosservatoriovaldagri.wordpress.com

